

## 在全新电脑上安装 Phoenix OS (Legacy 引导)

用户希望在一台全新的 PC 上安装 Phoenix OS，或者只想使用 Phoenix OS 作为 PC 的系统，且使用 Legacy 引导方式，请参考此教程。

(此教程的步骤会清楚磁盘的所有数据，请了解)

- 安装前的准备

在安装 Phoenix OS 前，需要以下准备工作：

想方设法找到一台有系统的机器，下载最新版的 Phoenix OS ISO 版安装镜像，并刻录到 U 盘，如使用的是 Windows 操作系统，建议使用 UltraISO 刻录，如使用 Linux 或者 Mac，请使用下列的命令刻录：

(例子中 ISO 镜像名为 PhoenixOSInstall-1.0.7.iso，U 盘的设备节点为 /dev/sdb/，下载位置为 ~/Downloads，请替换自己的名字和位置)

```
sudo dd if=~/Downloads/PhoenixOSInstall-1.0.7.iso of=/dev/sdb && sync
```

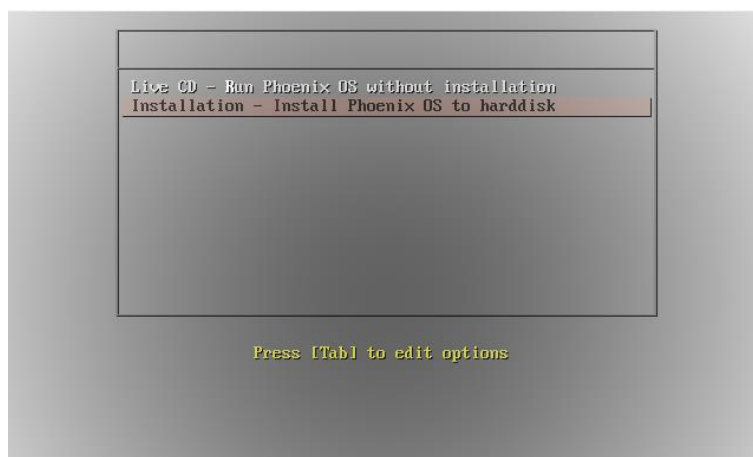
```
leesheen@lee-PhoenixStudio:~$ cd Downloads/  
leesheen@lee-PhoenixStudio:~/Downloads$ ls  
PhoenixOSInstall-1.0.7.iso  
leesheen@lee-PhoenixStudio:~/Downloads$ ls /dev/sdb  
/dev/sdb  
leesheen@lee-PhoenixStudio:~/Downloads$ sudo dd if=~/Downloads/PhoenixOSInstall-1.0.7.iso of=/dev/sdb && sync  
[sudo] password for leesheen:  
3184640+0 records in  
3184640+0 records out  
1630535680 bytes (1.6 GB) copied, 219.97 s, 7.4 MB/s  
leesheen@lee-PhoenixStudio:~/Downloads$ █
```

- 安装 Phoenix OS

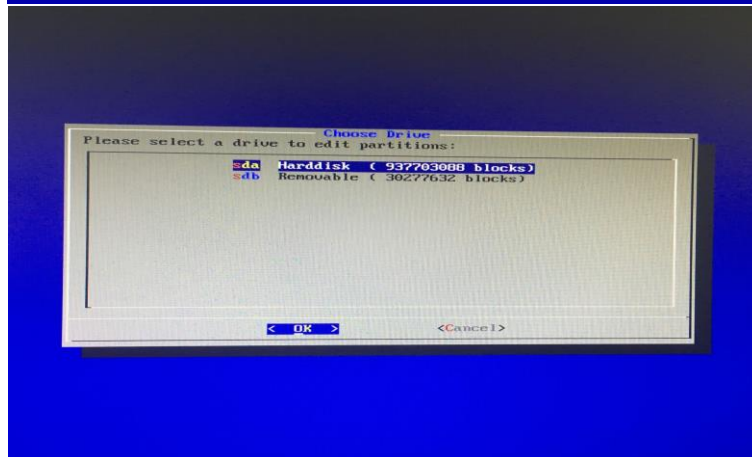
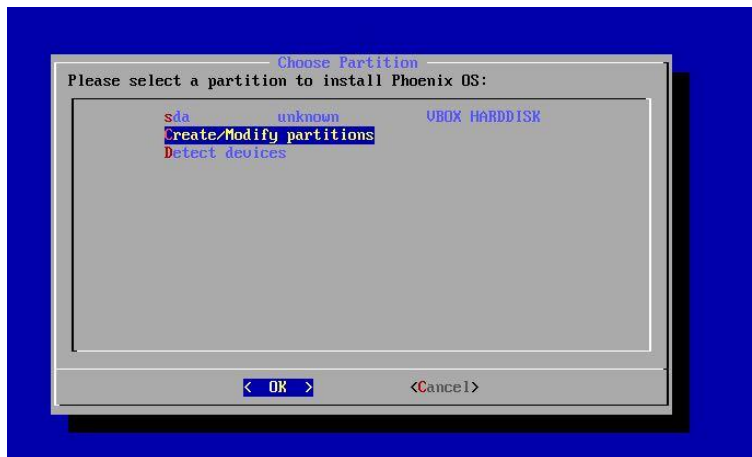
1. 重启机器，在启动选项中选择 U 盘启动；

(不同品牌型号的机器进入启动菜单的方式不同)

2. 选择“Installation Phoenix OS to Harddisk”



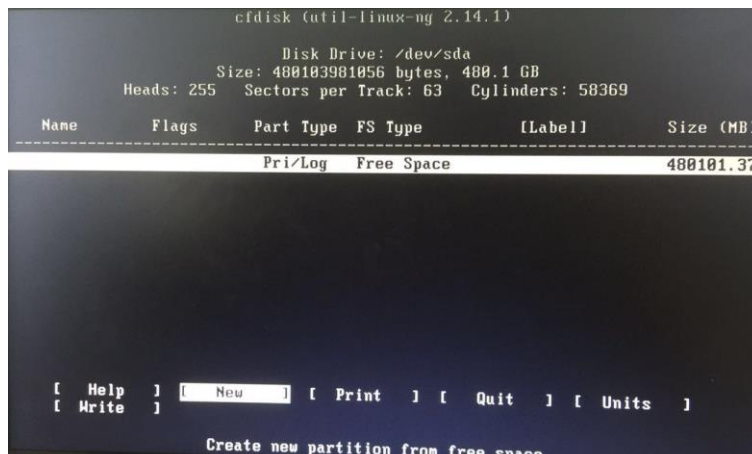
3. 选择安装磁盘：安装程序会检测磁盘的信息，并列出来。下图例子是没有分区信息，我们选择“Create/Modify partitions”新建分区表；



4. 启动会询问是否使用 GPT 分区，因为这里使用 Legacy 引导方式，选择“No”



5. 此时会进入到分区工具界面，左右方向键选择“New”，新建一个分区；



6. 选择“Primary”新建一个主分区；

```

cfdisk (util-linux-ng 2.14.1)

Disk Drive: /dev/sda
Size: 488183981856 bytes, 488.1 GB
Heads: 255 Sectors per Track: 63 Cylinders: 58369

-----
Name      Flags      Part Type  FS Type    [Label]    Size (MB)
-----
          Pri/Log    Free Space 488181.37

[Primary] [Logical] [Cancel ]

Create a new primary partition

```

7. 选择分区大小，这里我们把所有剩余大小都分给这个分区，所以不同修改直接按“Enter”；

```

cfdisk (util-linux-ng 2.14.1)

Disk Drive: /dev/sda
Size: 488183981856 bytes, 488.1 GB
Heads: 255 Sectors per Track: 63 Cylinders: 58369

-----
Name      Flags      Part Type  FS Type    [Label]    Size (MB)
-----
          Pri/Log    Free Space 488181.37

Size (in MB): 488181.37

```

8. 左右方向键选择“Bootable”，把这个分区设置为可以引导的分区；

```

cfdisk (util-linux-ng 2.14.1)

Disk Drive: /dev/sda
Size: 488183981856 bytes, 488.1 GB
Heads: 255 Sectors per Track: 63 Cylinders: 58369

-----
Name      Flags      Part Type  FS Type    [Label]    Size (MB)
-----
sda1     Boot      Primary   Linux      488181.37

[ Bootable ] [ Delete ] [ Help ] [ Maximize ] [ Print ]
[ Quit ] [ Type ] [ Units ] [ Write ]

Toggle bootable flag of the current partition_

```

9. 左右方向键选择“Write”，保存我们的修改；

```
cdisk (util-linux-ng 2.14.1)
Disk Drive: /dev/sda
Size: 480103981056 bytes, 480.1 GB
Heads: 255 Sectors per Track: 63 Cylinders: 58369
-----
Name      Flags      Part Type  FS Type    [Label]    Size (MB)
-----
sda1     Boot      Primary   Linux      [Label]    480101.37
-----

[ Bootable ] [ Delete ] [ Help ] [ Maximize ] [ Print ]
[ Quit ] [ Type ] [ Units ] [ Write ]

Write partition table to disk (this might destroy data)_
```

10. 分区工具会询问是否确定保存，输入“yes”确认；

```
cdisk (util-linux-ng 2.14.1)
Disk Drive: /dev/sda
Size: 480103981056 bytes, 480.1 GB
Heads: 255 Sectors per Track: 63 Cylinders: 58369
-----
Name      Flags      Part Type  FS Type    [Label]    Size (MB)
-----
sda1     Boot      Primary   Linux      [Label]    480101.37
-----

Are you sure you want to write the partition table to disk? (yes or no): _
Warning!! This may destroy data on your disk!
```

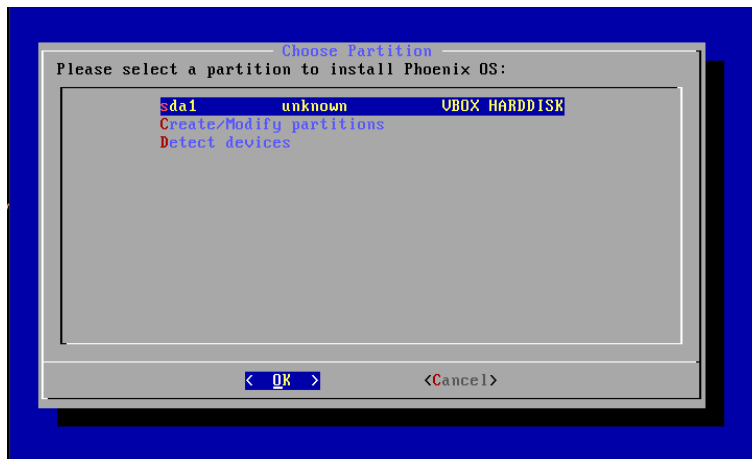
11. 左右方向键选择“Quit”，退出分区工具；

```
cdisk (util-linux-ng 2.14.1)
Disk Drive: /dev/sda
Size: 480103981056 bytes, 480.1 GB
Heads: 255 Sectors per Track: 63 Cylinders: 58369
-----
Name      Flags      Part Type  FS Type    [Label]    Size (MB)
-----
sda1     Boot      Primary   Linux      [Label]    480101.37
-----

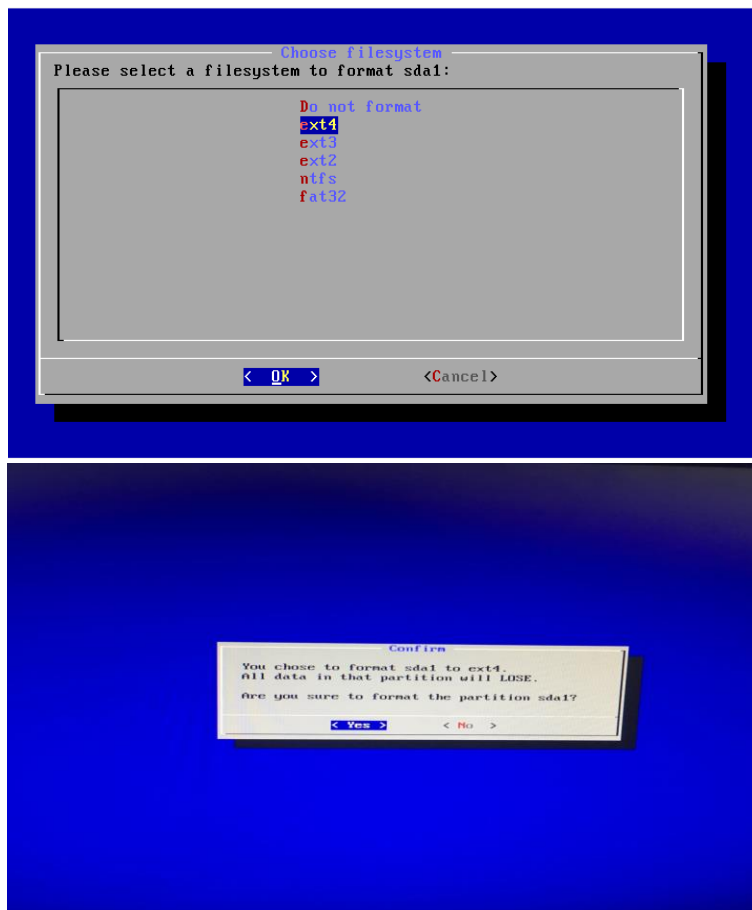
[ Bootable ] [ Delete ] [ Help ] [ Maximize ] [ Print ]
[ Quit ] [ Type ] [ Units ] [ Write ]

Quit program without writing partition table_
```

12. 退出后可以在分区选择列表中看到我们新分的 sda1，选择它安装 Phoenix OS；



13. 是否格式化此磁盘：Phoenix OS 支持安装在 ext2/3/4、FAT32 和 NTFS 分区上，建议安装在 ext3/4 分区上，因为这样可以此磁盘的空间作为 Phoenix OS 的数据空间（data 分区），不建议安装在 FAT32 分区上，因为 data 的大小将被限制到 4GB，这里我们选择 ext4 分区，并确认格式化：



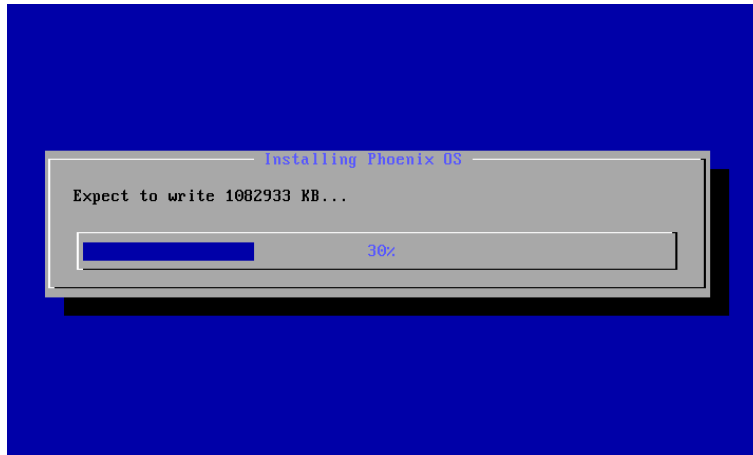
14. 是否安装 EFI 引导项：选择跳过；



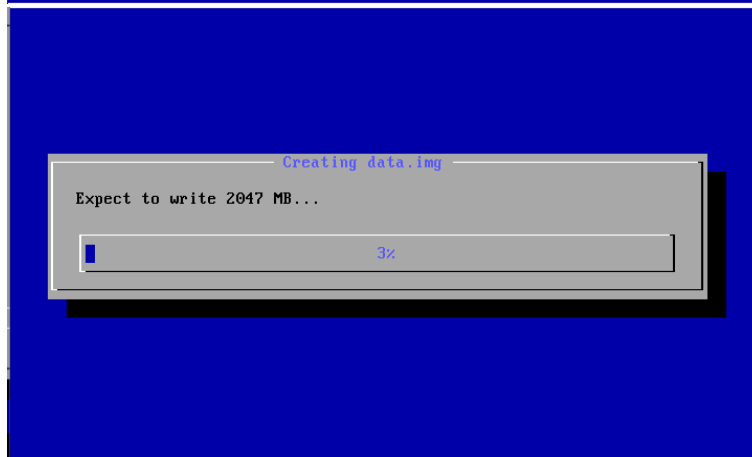
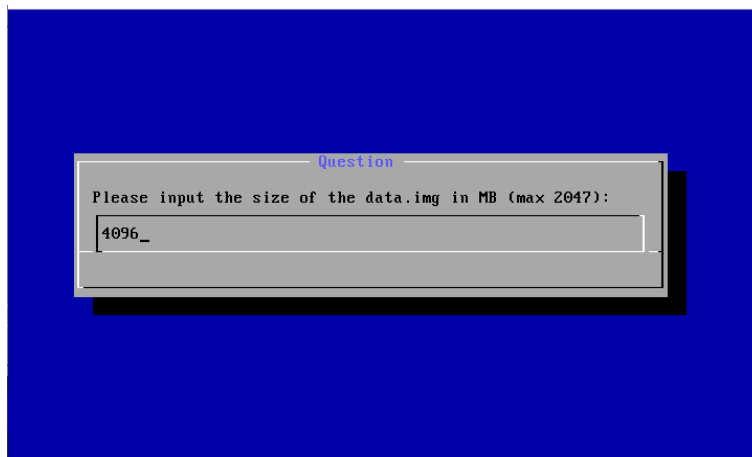
15. 是否安装 Grub: 选择“Yes”;



16. 正在安装;



17. 创建 data.img: 在 FAT32 和 NTFS 分区上使用 data.img 存放数据, 这里一般创建 4GB 以上的空间, ext3/4 分区上则会跳过此步骤;



18. 选择重启;



- 启动 Phoenix OS  
重启, 可以在 Grub 菜单中看到 Phoenix OS 选择, 选择此选项, 即可进入 Phoenix OS。

Trusted GRUB 1.1.5 (<http://trustedgrub.sf.net>)  
[ No TPM detected! ] (639K lower / 1047488K upper memory)

Phoenix OS

[0]

Press enter or + to boot the selected OS, 'e' to edit the  
commands before booting, 'r' to reload, 'c' for a command-line,  
'/?nN' to search or ← to go back if possible.